

**Bildlegenden zur Ausstellung / Copyrights for the exhibition**

## **SCHÖNE GRÜSSE THOMAS SCHÜTTE**

### **Die Olbricht Collection**

14. September 2013 – 23. März 2014

**me Collectors Room Berlin**

Stiftung Olbricht

Auguststraße 68

10117 Berlin

Öffnungszeiten: Di-So, 12-18 Uhr

Bitte beachten Sie das Copyright!

Please notice the copyright!

Die Verwendung der Bilder im Zusammenhang mit der Berichterstattung über die Ausstellung *Schöne Grüße Thomas Schütte* ist frei.

These images are only to be used for press purposes promoting the exhibition *Schöne Grüße Thomas Schütte*.

Pressebilder können auf unserer Website [www.me-berlin.com](http://www.me-berlin.com) heruntergeladen werden.

Press images can be downloaded at [www.me-berlin.com](http://www.me-berlin.com).

Wir bitten um Zusendung von 1 Belegexemplar an folgende Adresse:

We kindly request 1 copy to be sent to the following address:

**me Collectors Room / Stiftung Olbricht**

Tina Volk, Auguststraße 68, 10117 Berlin

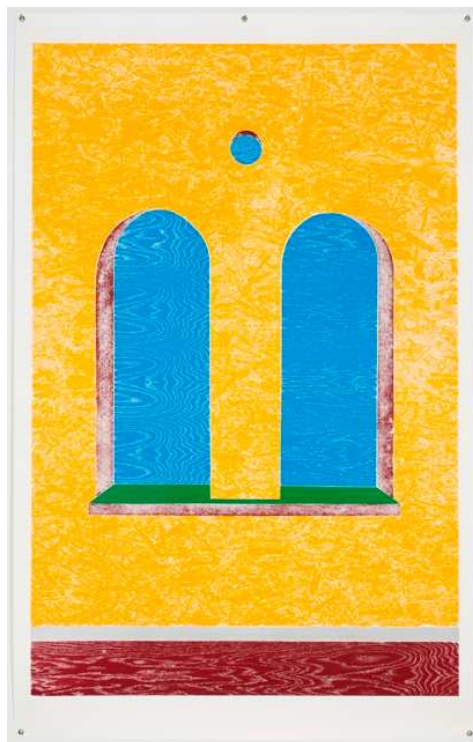
Fon +49 (0)30 860085 114

Fax +49 (0)30 860085 120

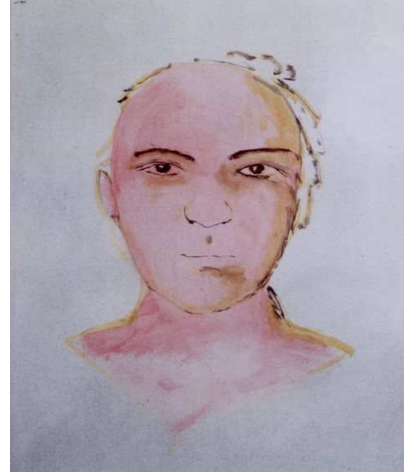
[presse@me.berlin.com](mailto:presse@me.berlin.com) / [www.me-berlin.com](http://www.me-berlin.com)



Thomas Schütte, Portfolio of Nine Woodcuts (6), 2011  
9 farbige Holzschnitte auf Papier / 9 colored woodcuts on paper, je / each 253 x 161,5 cm  
© Thomas Schütte, VG Bild-Kunst, Bonn 2013, Foto Nic Tenwiggenhorn



Thomas Schütte, Portfolio of Nine Woodcuts (1), 2011  
9 farbige Holzschnitte auf Papier / 9 colored woodcuts on paper, je / each 253 x 161,5 cm  
© Thomas Schütte, VG Bild-Kunst, Bonn 2013, Foto Nic Tenwiggenhorn



Thomas Schütte, Mann im Matsch, 1983/1994  
Edition bestehend aus einem Objekt aus Wachs, Ruß und einer Farbfotografie /  
Edition consisting of an object of wax, grime and a colour photograph  
Höhe Figur / Height figure: 10 cm, Durchmesser / Diameter: 24 cm, Foto 86 x 72 cm  
© Thomas Schütte, VG Bild-Kunst, Bonn 2013  
Foto: Objekt Friedrich Rosenstiel, Köln / Fotografie Achim Kukulies, Düsseldorf



Thomas Schütte, Bronzefrau III, 1998  
Bronze, Stahl / Bronze, steel, 137,2 x 247,7 x 128,3 cm  
© Thomas Schütte, VG Bild-Kunst, Bonn 2013



Thomas Schütte, NOT ME aus der Mappe Volume II, 2005  
9 farbige Holzschnitte auf Papier / 9 colored woodcuts on paper, je / each 253 x 161,5 cm  
© Thomas Schütte, VG Bild-Kunst, Bonn 2013, Foto Christoph Fein



Thomas Schütte, Gisela, 2012  
Kaltadelradierung, Carborundum auf Papier / Etching, drypoint and carborundum on paper  
Blattmaß / sheet 73 x 53 cm  
© Thomas Schütte, VG Bild-Kunst, Bonn 2013



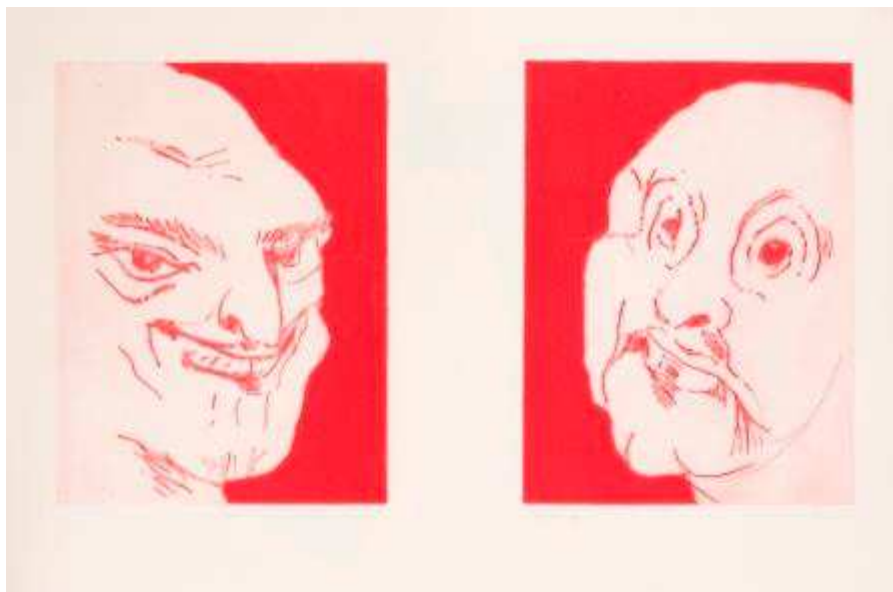
Thomas Schütte, Frau Nr. 1 aus der Mappe Frauen, 2006  
Mappe mit 18 Radierungen / Folder with 18 etchings, je Blatt / each sheet 71 x 100,5 cm  
© Thomas Schütte, VG Bild-Kunst, Bonn 2013, Foto Peter Sander



Thomas Schütte, 9.12.97, 1997  
Aquarell auf Bütten / Watercolour on hand-made paper, 38 x 28 cm  
© Thomas Schütte, VG Bild-Kunst, Bonn 2013



Thomas Schütte, Silly Lillies (3), 1995  
Mappe mit 7 Lithographien auf Bütten / Portfolio of 7 lithographs on hand made-paper,  
je Blatt / each sheet 76 x 55 cm  
© Thomas Schütte, VG Bild-Kunst, Bonn 2013



Thomas Schütte, Alte Freunde (2), 2010-2011  
Folge von 10 Farbradierungen / Suite of 10 colour etchings, je Blatt / each sheet 78 x 52 cm  
© Thomas Schütte, VG Bild-Kunst, Bonn 2013, Foto Christoph Fein



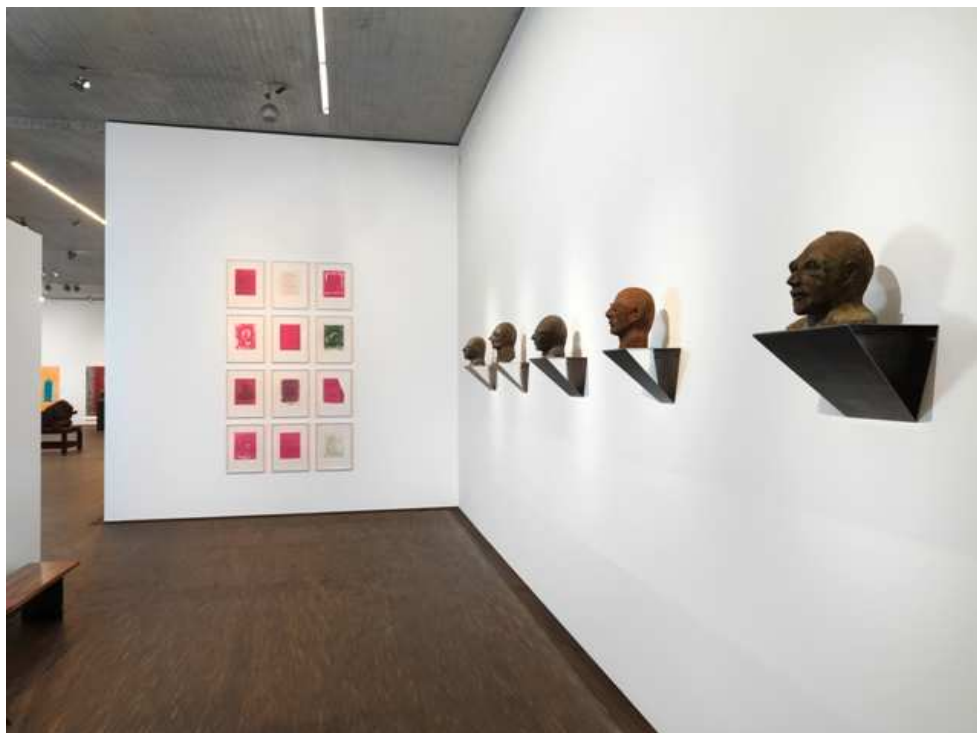
Thomas Schütte, Ganz Große Geister, 1998-2004  
Skulptur bronze / sculpture bronze, jede / each ca. 360 cm  
© Thomas Schütte, VG Bild-Kunst, Bonn 2013, Foto Christian Nübel, Essen



Schöne Grüße Thomas Schütte,  
Installationsansicht im / installation view at me Collectors Room Berlin, 2013  
© Thomas Schütte, VG Bild-Kunst, Bonn 2013, Foto: Bernd Borchardt



Schöne Grüße Thomas Schütte,  
Installationsansicht im / installation view at me Collectors Room Berlin, 2013  
© Thomas Schütte, VG Bild-Kunst, Bonn 2013, Foto: Bernd Borchardt



Schöne Grüße Thomas Schütte,  
Installationsansicht im / installation view at me Collectors Room Berlin, 2013  
© Thomas Schütte, VG Bild-Kunst, Bonn 2013, Foto: Bernd Borchardt